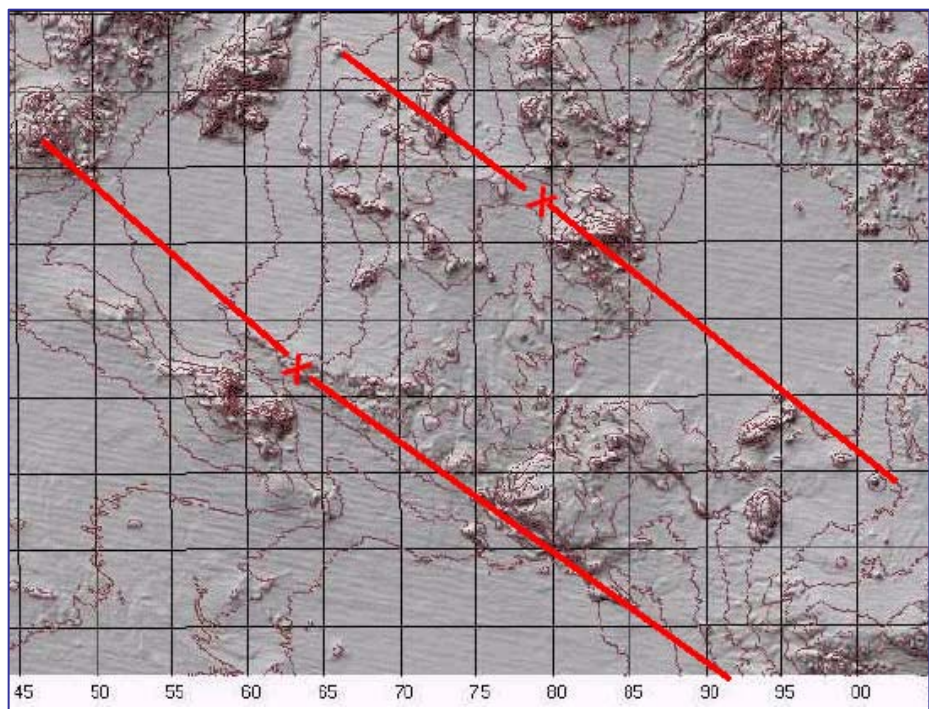


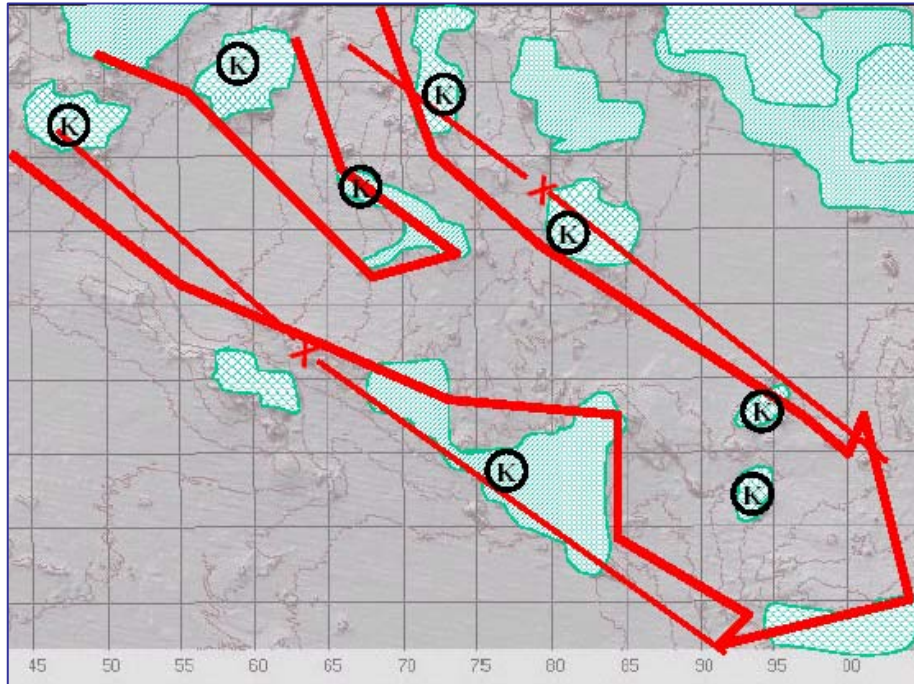
ความสัมพันธ์ : ระหว่างการจัดเตรียมสนามรบด้านการข่าว(IPB)
กับ การจัดทำแผนการลาดตระเวนและเฝ้าตรวจสนามรบ (แผน ลว./ฟต.)

พิกัดการลาดตระเวน (PIRS)	ตัวบ่งชี้ (INDICATORS)	จุดสังเกตภัยคุกคาม (SIRs)	จหนท.รวบรวมข่าวสาร (ABDNC ER)												การรายงาน (REPORTS)	หมายเหตุ (REMARKS)			
PIRSs	Indicators	SIRs	PH/BLBT	TH/ABTT	MO/ABTT	SF Unit	WTR	COB Unit	WP Unit	CPA/DA	VED Unit	CA/DA	IR/IC	IR/CS	DDC/DIC	DAF	REPORTS	REMARKS	
1. จุดสังเกตการณ์	1. มีเป้าหมายที่	1. ตรวจพบภัยคุกคามที่ผิดปกติของ	(X)	(X)	(X)	(X)	(X)	(X)								(X)	แจ้งให้ป็นที่	- LT/DV =	
2. จุดสังเกตการณ์	2. ตรวจพบภัยคุกคาม	2. ตรวจพบภัยคุกคามที่ผิดปกติของ	(X)	(X)	(X)	(X)	(X)	(X)										- ตรวจจับ	- LT/DV =
3. จุดสังเกตการณ์	3. ตรวจพบภัยคุกคาม	3. ตรวจพบภัยคุกคามที่ผิดปกติของ	(X)	(X)	(X)	(X)	(X)	(X)	(X)	(X)	(X)	(X)	(X)	(X)	(X)	(X)		- ตรวจจับ	- LT/DV =
4. จุดสังเกตการณ์	4. ตรวจพบภัยคุกคาม	4. ตรวจพบภัยคุกคามที่ผิดปกติของ	(X)	(X)	(X)	(X)	(X)	(X)										- ตรวจจับ	- LT/DV =
5. จุดสังเกตการณ์	5. ตรวจพบภัยคุกคาม	5. ตรวจพบภัยคุกคามที่ผิดปกติของ	(X)	(X)	(X)	(X)	(X)	(X)										- ตรวจจับ	- LT/DV =

- **ขั้นที่ 1 IPB** : กำหนดสภาพแวดล้อมของสนามรบ ในการกำหนดพื้นที่ปฏิบัติการ (AO : Area of Operations) ของหน่วยจัดทำแผน ลว./ฟต. ได้จากคำสั่งยุทธการและแผนบริหารประกอบคำสั่งยุทธการของหน่วยเหนือ, การกำหนดพื้นที่สนใจ (AI : Area of Interest) รวมทั้งการกำหนดทุกปัจจัยที่จะต้องนำมาวิเคราะห์ในขั้นต้น ในการวางแผน ลว./ฟต.



- ขั้นที่ 2 IPB : การวิเคราะห์ผลกระทบจากสนามรบ (ทุกปัจจัยตามที่กำหนดในขั้นที่ 1) โดยวิเคราะห์ในแง่ทิศทางยุทธวิธี¹ หรือ **OCOKA** ผลผลิตหลักที่ได้มี 2 ลักษณะ (1) **ลักษณะแผนบริวาร** คือ **แผนบริวารเครื่องกีดขวางผสมดัดแปลง (MCOO : Modified Combined Obstacles Overlay)** และ (2) **ลักษณะคำอธิบาย/ร้อยแก้ว** คือ (เอกสาร) **วิเคราะห์พื้นที่ปฏิบัติการ (Terrain Analysis)**

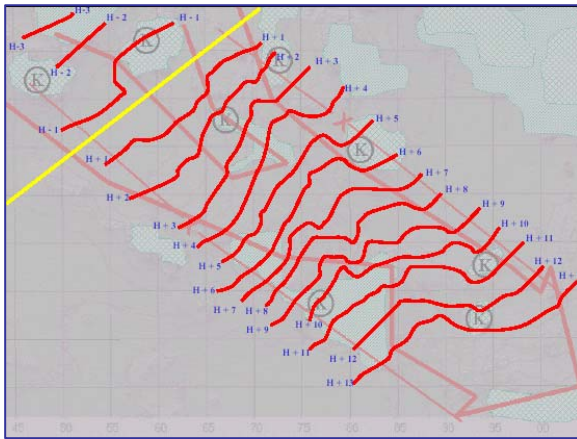


- ¹ **OCOKA** : การตรวจการและพื้นที่การยิง (Observation and Field of Fire), การกำบังและการซ่อนพราง (Cover and Concealment), สิ่งกีดขวาง (Obstacles), ภูมิประเทศสำคัญ (Key Terrain) และแนวทางเคลื่อนที่ (Avenue of Approach)

หมายเหตุ : บางครั้งหน่วยที่ให้ความสำคัญกับการดำเนินกลยุทธ์ (Maneuver) มากกว่าการยิงสนับสนุน (Fire Support) เช่น หน่วยยานเกราะ, หน่วยลาดตระเวน เป็นต้น

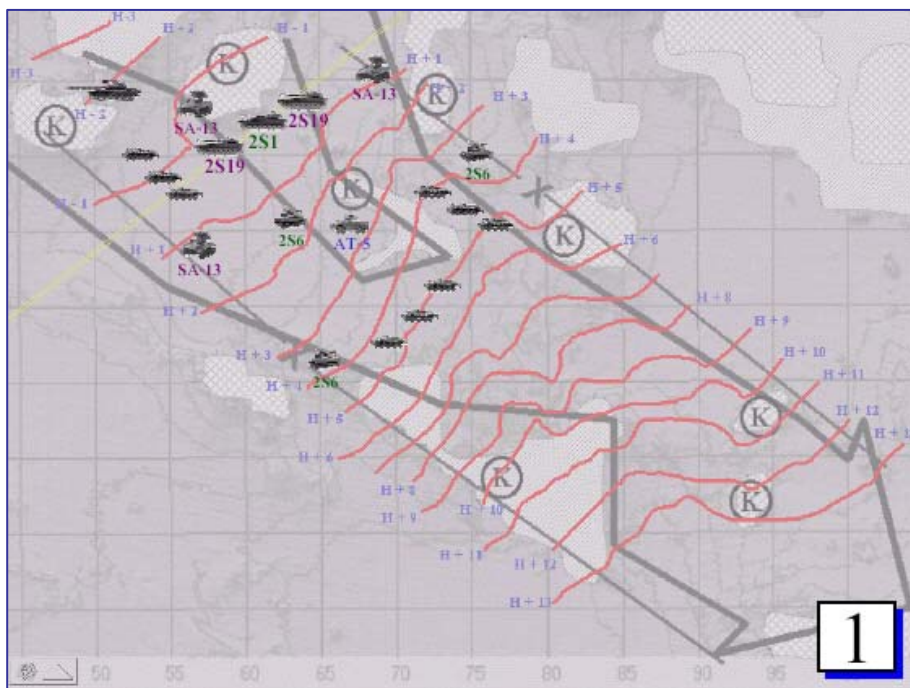
อาจพิจารณาปัจจัย **OCOKA** ใหม่ ดังนี้ **OA - COK** : สิ่งกีดขวาง - แนวทางเคลื่อนที่ // การกำบังและการซ่อนพราง - การตรวจการและพื้นที่การยิง - ภูมิประเทศสำคัญ

- **ขั้นที่ 3 IPB** : (1) พิจารณาความคล่องแคล่วในการเคลื่อนที่ของ ขศ. (ขึ้นอยู่กับประเภทของหน่วย) ใน AI ใน ลักษณะรูปขบวนทำการรบตามหลักนิยม ประกอบกับผลกระทบที่ได้จากการวิเคราะห์ในขั้นที่ 2 โดยกำหนดเป็น **แนวชั้นเวลา(TPL : Time Phase Lines)**²



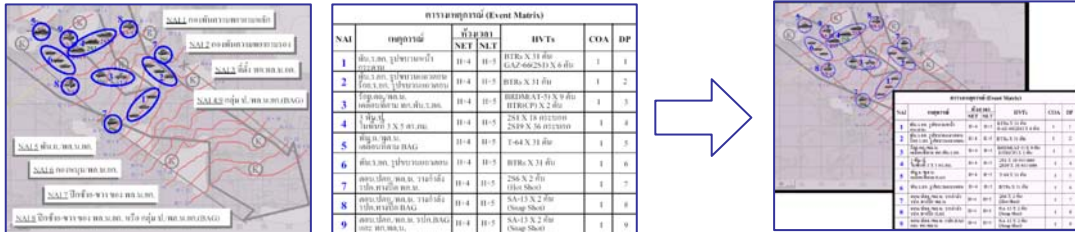
² **TPL** : ใช้กำหนดช่วงเวลาต่างๆ ในการรวบรวม ข่าวสาร (เวลาเริ่ม/ไม่ก่อนเวลา คือ **NET** : Not Earlier Than และ เวลาสิ้นสุด/ไม่ช้ากว่า คือ **NLT** : Not Later Than) ตอบคำถาม “เมื่อใด” ในแผน ลว./ฟต.

- **ขั้นที่ 3 IPB** : (2) จากฐานข่าวสาร/ข่าวกรองและประมาณการข่าวกรอง (**Intelligence Estimate**) ล่าสุด พิจารณาเลือก ห/ป ขศ.ที่เป็นไปได้มากที่สุด (**MPECOA** : Most Possible Enemy Course of Action) มาพัฒนา **แผนภาพหลักนิยม (DOCTEMP** : Doctrinal Template) พัฒนา**แผนภาพเหตุการณ์ (Event Template)** ณ ตำบลและเวลาที่วิกฤต (**Crisis Events**) ซึ่งต้องนำมาพัฒนาแผน ลว./ฟต. เพื่อรวบรวม ข่าวสาร/ข่าวกรอง สำหรับการตอบหัวข้อข่าวสารสำคัญ (ทขส.) ของ ผบ.ต่อไป



- ขั้นที่ 4 IPB : พัฒนาแผน ลว./ฟต. บนแผนภาพเหตุการณ์(Event Template) ณ ตำบล และ เวลาที่วิกฤต โดยกำหนดพื้นที่ต้องสนใจ (NAI : Named Area of Interest)³ ในการรวบรวมข่าวสาร พร้อมทั้งอธิบายสิ่งที่คาดว่าจะเกิดขึ้นใน NAI นั้นๆ ลงในตารางเหตุการณ์ (Event Matrix)

หมายเหตุ รายละเอียดของตารางเหตุการณ์ (Event Matrix) ดูท้ายบท



กำหนด NAI

EVENT MATRIX

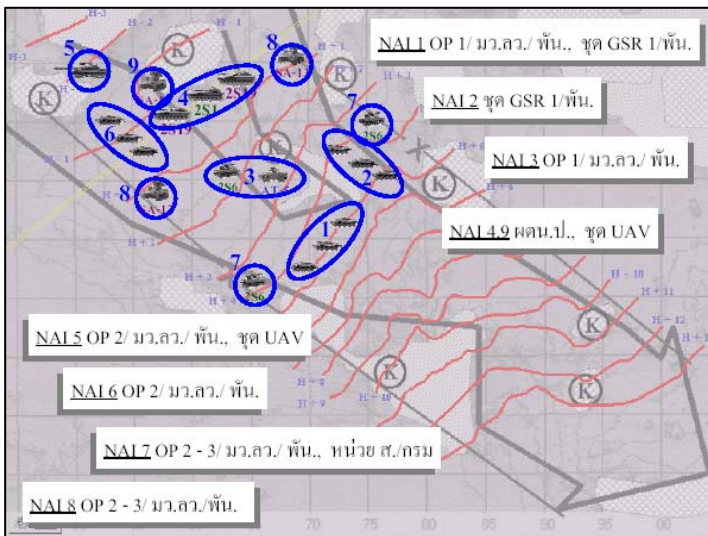
NAI สัมพันธ์กับ EVENT MATRIX

- ³ **NAI** : ตอบคำถาม **“ใคร, ทำอะไร และ ที่ไหน”** ในแผน ลว./ฟต. รายละเอียดเพิ่มเติมอธิบายใน Event Matrix

หมายเหตุ : โดยปกติแล้วมักให้ความสนใจในการรวบรวมข่าวสารต่อระบบปฏิบัติการสนามรบ (BOS : Battlefield Operating System) ขณะเดียวกันแต่ละองค์ประกอบของ BOS มักถูกกำหนดให้เป็นเป้าหมายที่มีค่าสูง (HVT : High Value Target) ในแต่ละ ท/ป ชต.ด้วย

- การพิจารณาใช้เจ้าหน้าที่/เครื่องมือรวบรวมข่าวสาร⁴ ให้สอดคล้องกับแหล่งข่าวสาร (Sources) ซึ่งถูกกำหนดแล้วในแต่ละ NAI ได้แก่ แต่ละองค์ประกอบของ BOS

หมายเหตุ รายละเอียดของตารางเหตุการณ์ (Event Matrix) ดูท้ายบท



- ⁴ ข้อพิจารณาใช้เจ้าหน้าที่/เครื่องมือรวบรวมข่าวสาร (Agencies หรือ Collectors) : **ขีดความสามารถ ความเหมาะสม ความสมดุล และความเพียงพอ**

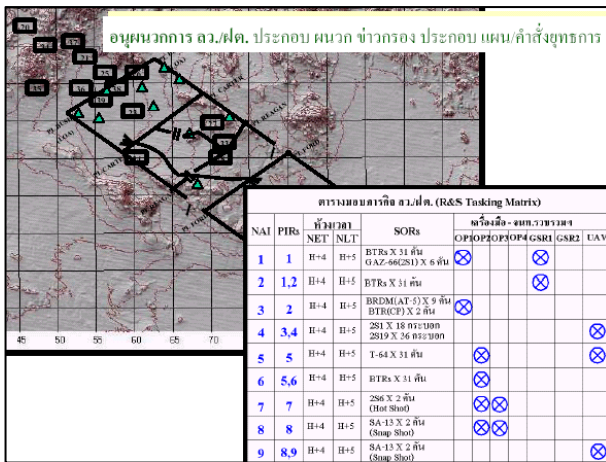
- ลงรายละเอียดการพิจารณาใช้เจ้าหน้าที่/เครื่องมือรวบรวมข่าวสารลงในตารางมอบภารกิจ ลว./ฟต. (R&S Tasking Matrix)

หมายเหตุ รายละเอียดของตารางเหตุการณ์ (Event Matrix) ดูท้ายบท

ตารางมอบภารกิจ ลว./ฟต. (R&S Tasking Matrix)											
NAI	PIRS	ทีมภารกิจ		SORS	เครื่องมือ - ขบวนการรวมข่าว						
		NET	NLT		OP1	OP2	OP4	GSRI	GSRI2	UAV	
1	1	H+4	H+5	BTRs X 31 คัน GAZ-662S1) X 6 คัน	⊗			⊗			
2	1,2	H+4	H+5	BTRs X 31 คัน					⊗		
3	2	H+4	H+5	BRDM(AT-5) X 9 คัน BTR(CP) X 2 คัน	⊗						
4	3,4	H+4	H+5	2S1 X 18 คันรวม 2S19 X 36 คันรวม							⊗
5	5	H+4	H+5	T-64 X 31 คัน			⊗				⊗
6	5,6	H+4	H+5	BTRs X 31 คัน			⊗				
7	7	H+4	H+5	2S6 X 2 คัน (Hot Shot)			⊗	⊗			
8	8	H+4	H+5	SA-13 X 2 คัน (Snap Shot)			⊗	⊗			
9	8,9	H+4	H+5	SA-13 X 2 คัน (Snap Shot)							⊗

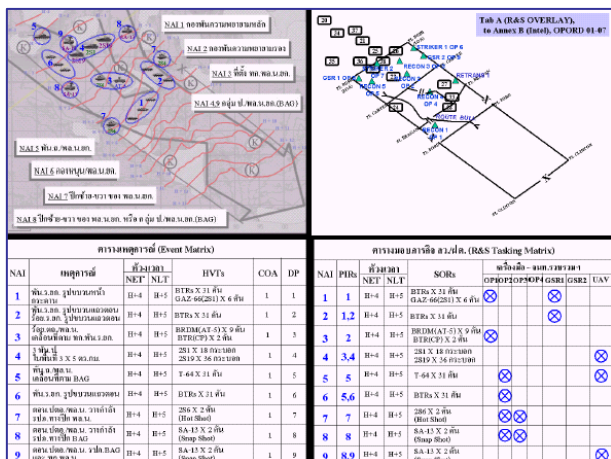
ตารางเหตุการณ์ (EVENT MATRIX)

- กำหนดสัญลักษณ์แต่ละเจ้าหน้าที่/เครื่องมือรวบรวมข่าวสารลงในแผนบริวาร เพื่อใช้เป็นอนุผนวกการ ลว./ฟต. ประกอบผนวกข่าวกรอง ประกอบแผน/คำสั่งยุทธการ ซึ่งมีลักษณะเป็นแผนบริวาร (Overlay) ⁵



⁵ แสดงการบริหารทรัพยากร (เจ้าหน้าที่/เครื่องมือรวบรวมข่าวสาร) ให้ครอบคลุม AI ในการตรวจสอบแต่ละ NAI เพื่อยืนยัน - ปฏิเสธ ท/ป ขต. และตอบ ทขส. ของ ผบ.

- สรุป: ผลผลิตที่ได้จากการพัฒนาแผน ลว./ฟต.ตามขั้นตอนการจัดเตรียมสนามรบด้านการข่าว(IPB)



□ **อธิบาย :** รายละเอียดของตารางเหตุการณ์ (Event Matrix)

ตารางเหตุการณ์ (Event Matrix)						
NAI	เหตุการณ์	ช่วงเวลา		HVTs	COA	DP
		NET	NLT			
1	พืน.ร.ชก. รูปขบวนหน้า กระสุน	H+4	H+5	BTRs X 31 คัน GAZ-66(2S1) X 6 คัน	1	1
2	พืน.ร.ชก. รูปขบวนแถวตอน ร้อย.ร.ชก. รูปขบวนแถวตอน	H+4	H+5	BTRs X 31 คัน	1	2
3	ร้อย.คก./พล.บ. เคลื่อนที่ตาม ทก.พืน.ร.ชก.	H+4	H+5	BRDM(AT-5) X 9 คัน BTR(CP) X 2 คัน	1	3
4	3 พัน.ป. ในพื้นที่ 3 X 5 ตร.กม.	H+4	H+5	2S1 X 18 กระบอก 2S19 X 36 กระบอก	1	4
5	พืน.ถ.พล.บ. เคลื่อนที่ตาม BAG	H+4	H+5	T-64 X 31 คัน	1	5
6	พืน.ร.ชก. รูปขบวนแถวตอน	H+4	H+5	BTRs X 31 คัน	1	6
7	ตอน.ป.คก./พล.บ. วางกำลัง รปภ.ทางปีก พล.บ.	H+4	H+5	2S6 X 2 คัน (Hot Shot)	1	7
8	ตอน.ป.คก./พล.บ. วางกำลัง รปภ.ทางปีก BAG	H+4	H+5	SA-13 X 2 คัน (Snap Shot)	1	8
9	ตอน.ป.คก./พล.บ. รปภ.BAG และ ทก.พ	H+4	H+5	SA-13 X 2 คัน (Snap Shot)	1	8

ที่ไหน ทำอะไร เมื่อใด ใคร

- ① **NAI :** (ที่ไหน) เส้นทาง – จุด – พื้นที่ซึ่งคาดว่าเหตุการณ์สำคัญจะเกิดขึ้น
- ② **เหตุการณ์ :** (ทำอะไร) กิจกรรม/การปฏิบัติของ ชศ. ที่คาดว่าจะเกิดขึ้น
- ③ **ช่วงเวลา :** (เมื่อใด) ช่วงเวลาที่คาดว่าเหตุการณ์นั้นๆ จะเกิดขึ้น
- ④ **HVTs :** (ใคร) หน่วย/ยุทธโปกรณ์ที่สำคัญของ ชศ. ที่คาดว่าจะพบใน NAI นั้นๆ
- ⑤ **COA :** ท/ป ชศ.
- ⑥ **DP :** Decision Point (จุดตัดสินใจ) ได้จากการจำลองยุทธ์ (Wargaming)

□ **อธิบาย :** รายละเอียดของตารางมอบภารกิจ ลว./ผล. (R&S Tasking Matrix)

ตารางมอบภารกิจ ลว./ผล. (R&S Tasking Matrix)													
NAI	PIRs	ช่วงเวลา		SORs	เครื่องมือ - จบท.รวบรวมฯ								
		NET	NLT		OP1	OP2	OP3	OP4	GSR1	GSR2	UAV		
1	1	H+4	H+5	BTRs X 31 คัน GAZ-66(2S1) X 6 คัน	⊗					⊗			
2	1,2	H+4	H+5	BTRs X 31 คัน						⊗			
3	2	H+4	H+5	BRDM(AT-5) X 9 คัน BTR(CP) X 2 คัน	⊗								
4	3,4	H+4	H+5	2S1 X 18 กระบอก 2S19 X 36 กระบอก									⊗
5	5	H+4	H+5	T-64 X 31 คัน		⊗							⊗
6	5,6	H+4	H+5	BTRs X 31 คัน		⊗							
7	7	H+4	H+5	2S6 X 2 คัน (Hot Shot)		⊗	⊗						
8	8	H+4	H+5	SA-13 X 2 คัน (Snap Shot)		⊗	⊗						
9	9	H+4	H+5	SA-13 X 2 คัน (Snap Shot)									⊗

ที่ไหน เมื่อใด ใคร

- ① **NAI :** (ที่ไหน) เส้นทาง – จุด – พื้นที่ที่ต้องการให้ ⑧ ตรวจสอบ
- ③ **ช่วงเวลา :** (เมื่อใด) ช่วงเวลาที่ต้องการให้ ⑧ ตรวจสอบในแต่ละ NAI
- ④ **SORs :** Specified Order and Request : คำสั่ง-คำขอ = **HVTs (ใคร)** หน่วย/ยุทธโปกรณ์ที่สำคัญของ ชศ. ที่คาดว่าจะพบใน NAI นั้นๆ
- ⑦ **PIRs :** การตรวจสอบใน NAI เพื่อตอบ หขส.อะไร
- ⑧ **เจ้าหน้าที่/เครื่องมือรวบรวมข่าวสาร :** หน่วย/เครื่องมือที่ได้รับมอบภารกิจ ลว./ผล.ต่อ NAI นั้นๆ